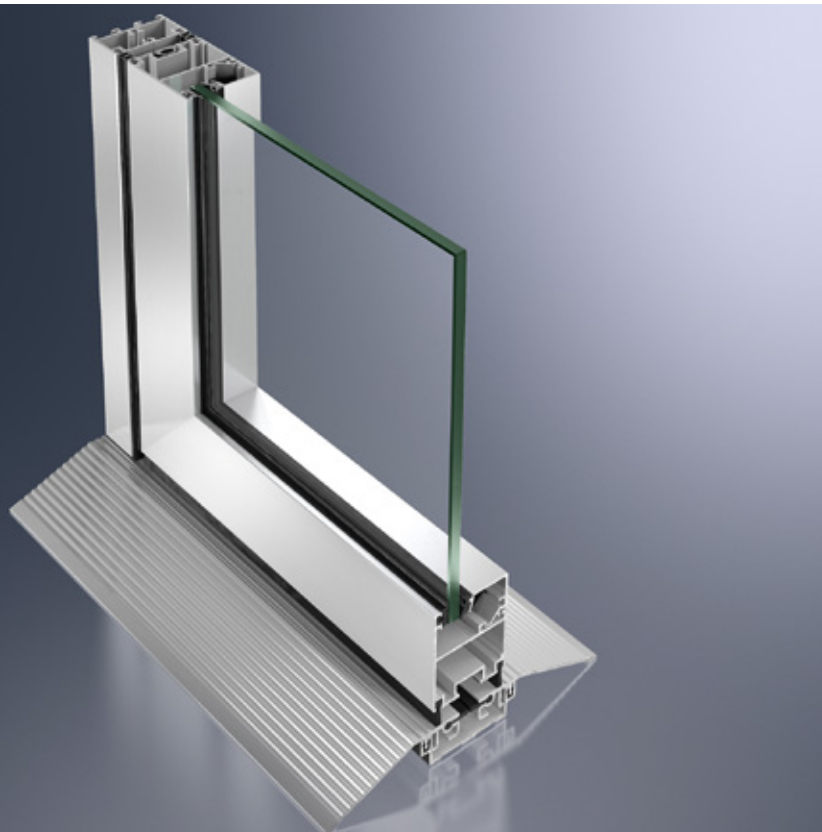


# Schüco Faltschiebesystem ASS 50 FD.NI

## Schüco Складная раздвижная система ASS 50 FD.NI



Das ungedämmte Faltschiebesystem Schüco ASS 50 FD.NI ist geeignet für den Einsatz in Wohn- und öffentlichen Bereichen sowie als Balkonverglasung. Eine wahlweise flache Bodenschwelle ermöglicht z. B. in Geschäftszentren einen barrierefreien Zutritt der Verkaufsräume.

Складная раздвижная система Schüco ASS 50 FD.NI без теплоизоляции предназначена для применения в жилых и общественных зданиях, а также для остекления балконов. Вариант с плоским порогом можно использовать, например, в торговых центрах, чтобы обеспечить беспрепятственный доступ к торговым помещениям.

Schüco Faltschiebesystem  
ASS 50 FD.NI  
Schüco Складная раздвижная  
система ASS 50 FD.NI

### Eigenschaften und Vorteile

- Ungedämmtes Faltschiebesystem mit Grundbautiefe von 50 mm
- Glasstärken von 8 mm bis 30 mm einsetzbar
- Flügelgewichte bis 55 kg möglich
- Maximale Flügelgrößen (B x H): 1.000 mm x 2.200 mm
- Flächenbündige Glasleiste
- Flache Bodenschwelle möglich

### Характеристики и преимущества

- Складная раздвижная система без теплоизоляции, базовая монтажная глубина 50 мм
- Толщина стекла 8 мм – 30 мм
- Вес створок до 55 кг
- Макс. размеры створок (Ш x В): 1 000 мм x 2 200 мм
- Штапики вровень
- Возможно исполнение с плоским порогом